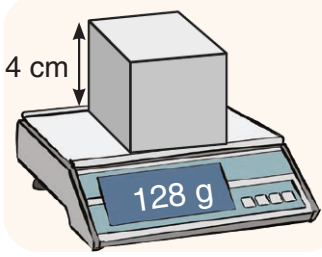


Ad:.....
Soy ad:.....
Sınıf: 6/.....

1 Alınan puan →

Küp gibi düzgün geometrik şekle sahip katı cisimlerin hacimleri hesaplanırken bir kenar uzunluğu cetvel yardımı ile ölçülüp üç kez yan yana yazılıp çarpılır. Örneğin bir kenarı 2 cm olan küpün hacmi $2 \times 2 \times 2 = 8 \text{ cm}^3$ olur. **(toplam 11 puan)**



Yanda verilenlerden yola çıkarak küp şeklindeki cismin yoğunluğunu aşağıda hesaplayınız.

Taşın kütlesi : **128 gram**
(3 puan)

Taşın yoğunluğu (5 p)

Taşın hacmi : **64 cm³**
(3 puan)

128 / 64 = 2 gr/cm³

2 Alınan puan →

6.sınıf öğrencisi Eylül, eline aldığı iki taşı resimdeki gibi önce hava ortamında sonra su içerisinde birbirine vurarak oluşan sesleri dinliyor.



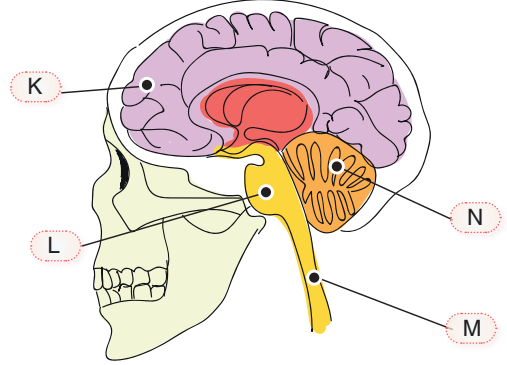
A) Etkinlikte Eylül'ün duyduğu sesler birbirine göre nasıldır? **(3 puan)**

birbirinden farklı olur.

B) Yapılan etkinlikle Eylül, ses ile ilgili neyi kanıtlamıştır? **(3 puan)**

aynı kaynaktan çıkan sesler farklı ortamlarda farklı duyulur.

3 Alınan puan →



A) Yukarıdaki şemada harflerle belirtilen merkezi sinir sistemi kısımlarının adlarını yazınız. **(12 puan)**

K : **Beyin** L : **Omurilik soğanı**
M : **Omurilik** N : **Beyincik**

B) Şemada K ile gösterilen kısmın görevlerinden iki tanesini yazınız. **(6 puan)**

1 : **Duyu organlarının kontrol merkezi**
2 : **Hafıza, düşünme merkezi vb örnekler**

C) Şemada M ile gösterilen kısmın görevini kısaca yazınız. **(3 puan)**

Refleks hareketlerinin kontrol merkezi

4 Alınan puan →

Üzgünüm! Babanız kafa bölümüne aldığı belli darbelerden dolayı görme yetisini kaybetmiştir. Ayrıca denge ve kontrollü hareket etme durumu da zayıflamış görünüyor.

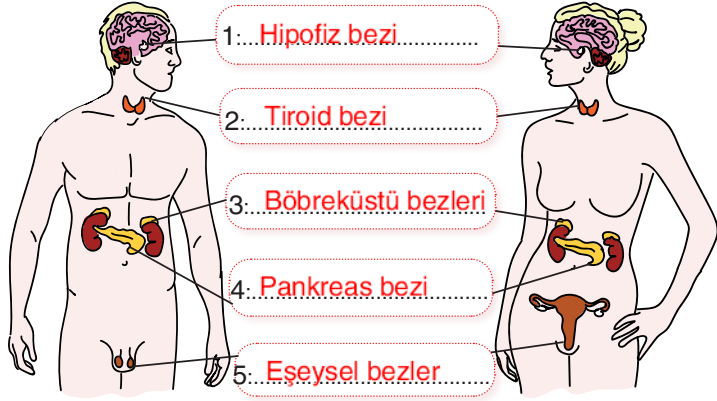


Buna göre doktorun darbelerden dolayı hasar gördüğünü söylediği organlar nelerdir? Yazınız. **(6 puan)**

Beyin ve Beyincik

5 Alınan puan →

A) Aşağıdaki şemada gösterilen iç salgı bezlerinin isimlerini yazınız. (10 puan)



B) Ürettiği hormonlar ile kan şekerimizi düzenleyen bez hangisidir? (4 puan)

4 - Pankreas bezi

B) 2 numaralı iç salgı bezinin salgıladığı hormon nedir? (4 puan)

Tiroksin hormonu

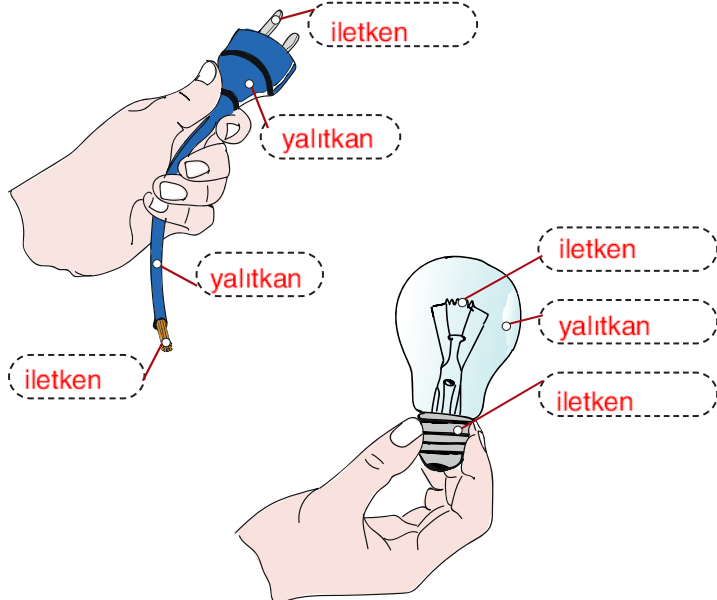
C) 1 numaralı iç salgı bezinin görevini kısaca yazınız. (4 puan)

Diğer iç salgı bezlerini yönetir.

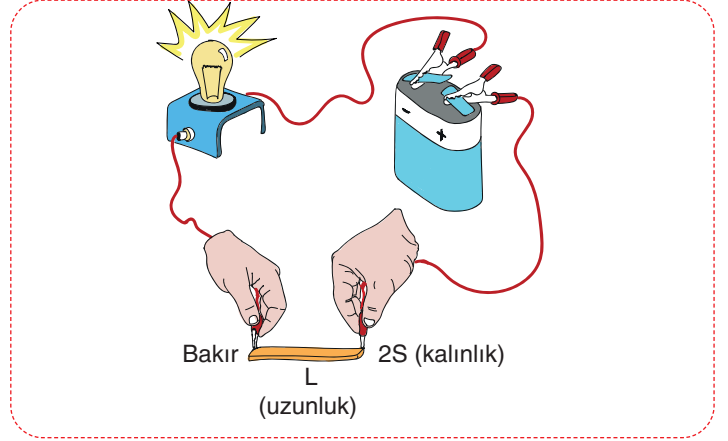
Büyüme hormonu salgılar

6 Alınan puan →

Aşağıda verilen aletlerin gösterilen kısımlarının iletken mi yoksa yalıtkan mı olduğunu belirtiniz. (14 puan)



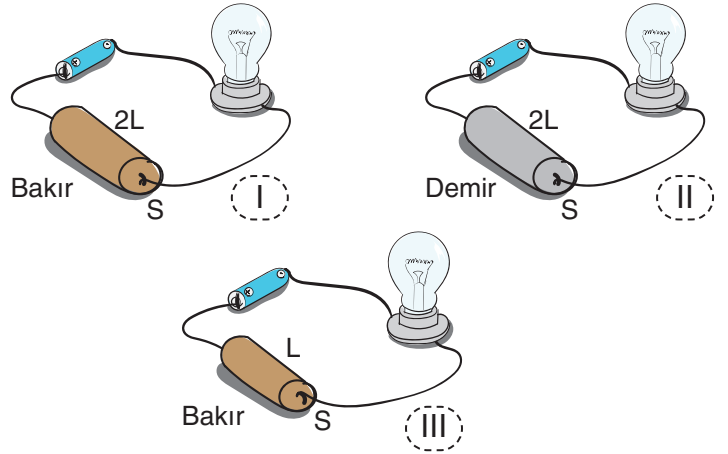
7 Alınan puan →



Yukarıdaki elektrik devresi ile ilgili verilen ifadelerin doğru olabilmesi için cümleyi "artar, azalır ve değişmez" kavramlarından uygun olan ile tamamlayınız. (12 puan)

- 1) Aynı cins ve aynı kalınlıkta 2L boyunda bir çubuk kullanılırsa ampulün parlaklığı, **azalır**.
- 2) Devreye bir ampul daha eklenirse devrenin elektriksel direnci, **artar**.
- 3) Bakır çubuğun boyu 2L, kalınlığı ise S yapılırsa ampulün parlaklığı, **azalır**.

8 Alınan puan →



(L: Telin boyu S: Telin Kalınlığı)

A) Hangi iki düzenek kullanılarak elektriksel direncin telin uzunluğuna bağlı olduğu gösterilir. (4 puan)

I ve III

B) Hangi iki düzenek kullanılarak elektriksel direncin telin cinsine bağlı olduğu gösterilir. (4 puan)

I ve II